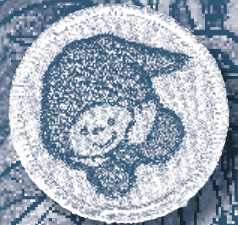




A la découverte des nutons



COUCOU!

Bienvenue dans le monde des nutons...

Je te propose de partir à la découverte des nutons,
petites filles et petits garçons comme toi,
qui font partie de la grande famille GCB...

Mais aussi de faire
connaissance avec les
nutons de ma Chaumière,
celle du *grand livre
des nutons...*

Bon amusement !

Ourtho



Je suis **OURTHO**,
le plus ancien nuton
des Ardennes. On m'appelle
aussi le grand nuton...

ET MOI ?

Dessine-toi ou colle ta photo

Je m'appelle J'ai ans

J'habite à

Je vais chez les nutons de

25.000 foulards GCB...

Les Guides Catholiques de Belgique invitent les enfants dès 5 ans à découvrir le monde extérieur et à vivre en groupe avec des jeunes de leur âge.

Le Mouvement des GCB a pour objectif d'aider les jeunes à devenir des **CRACS** : Citoyens Responsables, Actifs, Critiques et Solidaires.

POUR EN SAVOIR PLUS...

www.guides.be • gcb@guides.be • 02/538.40.70

LES NUTONS,

les plus petits
de la famille des guides...

Colorie le dessin avec les bonnes couleurs...

POUR TOUS : jupe ou short beige



nutons

5-7 ans

Polo bleu ciel
Sweat bleu marine

lutins

7-11 ans

Polo rouge
Sweat bleu marine

guides

Aventure

11-15 ans

Polo vert
Chemise bleu marine

L'Unité rassemble des groupes d'âges différents.
Tous les enfants, les jeunes et leurs animateurs
portent le même foulard aux couleurs de leur Unité.



guides
Horizon

15-17 ans

Polo bleu moyen
Chemise bleu marine

Routiers

17 ans et plus

Foulard écossais
Chemise bleu marine

animateurs
et Cadres

Polo blanc
Chemise bleu marine

L'UNIFORME

Tu portes l'uniforme GCB,
pour montrer que tu fais partie
d'une grande famille : celle des guides !



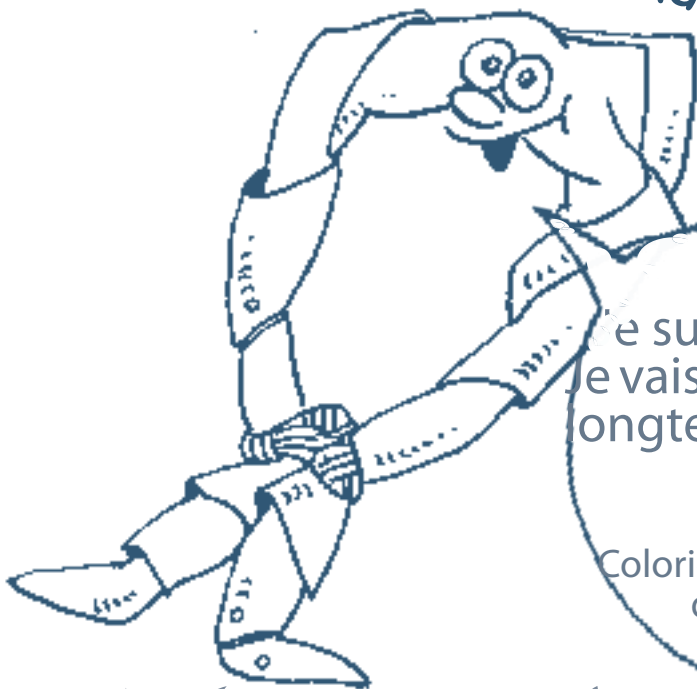
Polo bleu ciel • Sweat bleu marine • Short ou jupe beige
Foulard d'Unité avec le badge nuton cousu sur la pointe.

L'écusson

Jemontreà tous
que tu es
un nuton !



Le foulard



Je suis ton foulard !
Je vais t'accompagner
longtemps, longtemps,
longtemps...

Colorie-moi aux couleurs
de ton Unité...

LA CHAUMIÈRE

La Chaumière, c'est le groupe de nutons.
C'est aussi le local où les nutons se réunissent...



Aide-nous à retrouver le chemin de notre Chaumière...

Mes amis nutons

Amuse-toi à écrire les prénoms
des nutons de ta Chaumière...



LES MESSAGES DE LA FORÊT

Ils t'aident à grandir, à t'ouvrir aux autres
et à devenir l'Ami de tous !





En septembre et octobre,
accueille comme la Chaumière.



En novembre et décembre,
tiens bon comme l'arbre.



En janvier et février,
prépare-toi comme la nature.



En mars et avril,
ouvre-toi comme la fleur.



En mai et juin,
sois plein de vie comme la cascade.



En juillet et août,
rayonne comme le soleil.

Découvre Ourtho, Muno, Wilbri,
Airelle, Léonardo et Kara, les nutons
du **grand livre des nutons...**

Ils sont inventifs et très habiles
dans toutes sortes d'activités. Ils ne
se font pas prier pour rendre service.

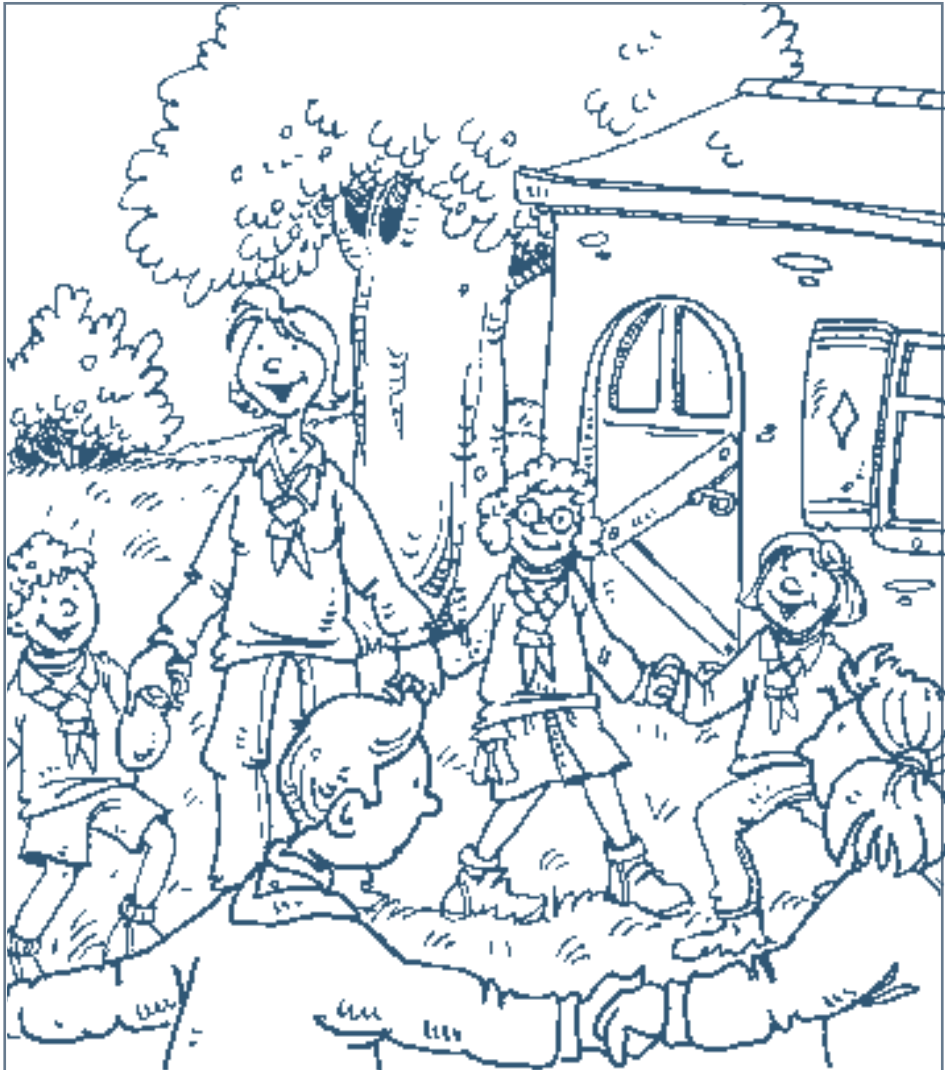
Grands amoureux de «leur» forêt,
ils savent parler aux animaux et aux
plantes. Ils sont amis avec les fées...



En vente à l'économat au prix de 2,50 euros : 02/541.06.84



Accueille comme la Chaumière



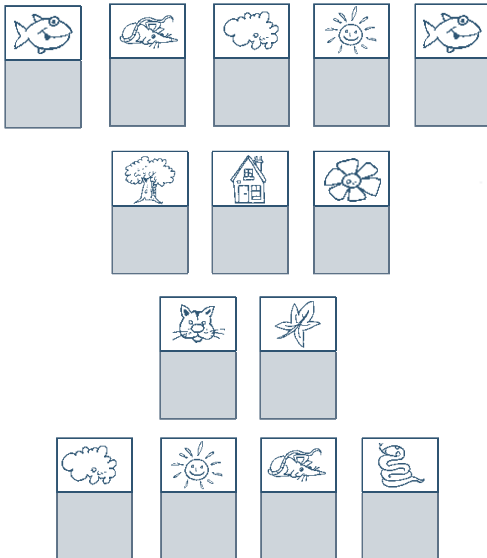
Tu accueilles comme la Chaumière quand :

- tu connais le nom des autres nutons et des animateurs
- tu aides les autres lors d'une activité
- tu arrives, petit à petit, à vaincre ta timidité
- tu ...



Ourtho te propose de retrouver la devise nuton.
Sers-toi de la grille.

Voici de quoi écrire
la devise nuton!





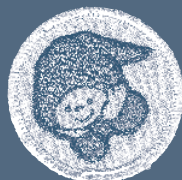
Tiens bon comme l'arbre



e tous !



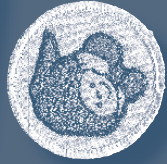
Branche nuton
Guides Catholiques de Belgique
35, rue PE Janson • 1050 Bruxelles
02/538.40.70 • www.guides.be
gcb@guides.be





Nuton,
ami de tous





Branche nuton • Guides Catholiques de Belgique
35, rue PE Janson • 1050 Bruxelles • 02/538.40.70 • www.guides.be • gcb@guides.be



Amid



Tu tiens bon comme l'arbre quand :

- tu apprends à te débrouiller
- tu vas jusqu'au bout de ce que tu commences
- tu prends à coeur un service que l'on te confie
- tu ...



Ramasse les jolies feuilles d'automne. Fais-les sécher et amuse-toi comme Airelle à les transformer en jolis papillons... C'est magique !



En janvier et février

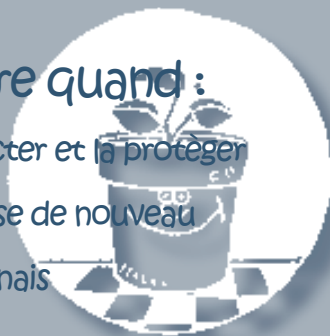


Prépare-toi comme la nature



Tu te prépares comme la nature quand :

- tu observes la nature, apprends à la respecter et la protéger
- tu prends plaisir à apprendre quelque chose de nouveau
- tu peux expliquer une activité que tu connais
- tu ...



Voici la recette du gâteau au chocolat de Kara.

Ingrédients (pour 6 personnes) : 300 g de chocolat, 100 g de sucre glace, 5 jaunes d'oeufs, 200 g de beurre, 1 paquet de petits-beurre, 1 moule à Charlotte



Fais fondre le chocolat dans un peu d'eau. Ajoutes-y le sucre et le beurre ramolli ou fondu.



Hors du feu, ajoute les cinq jaunes d'oeufs.



Concasse tous les petits-beurre à l'aide d'une cuiller en bois dans un grand plat.



Mélange dans ta Casserole, la préparation de chocolat et les petits-beurre en morceaux.



Mets le tout dans un moule à charlotte. Place le tout 1h30 au congélateur puis 2h au frigo. C'est prêt !



En mars et avril



Ouvre-toi comme la fleur

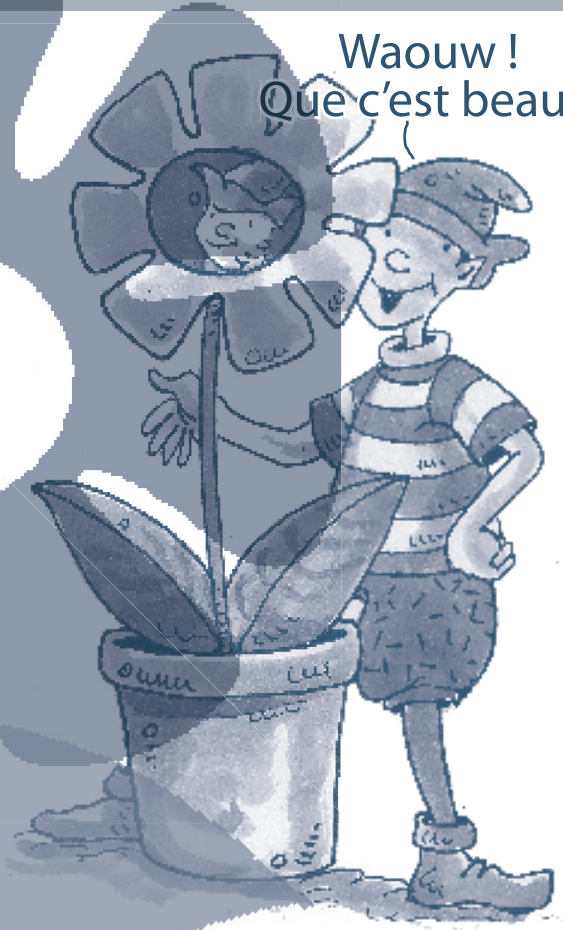


Tu t'ouvres comme la fleur quand :

- tu n'oublies pas les mots magiques : bonjour, merci, pardon...
- tu peux exprimer ce que tu ressens
- tu t'ouvres aux autres et à la différence
- tu ...



Waouw !
Que c'est beau...



Recopie le modèle sur du carton. Colorie la fleur et les feuilles et découpe-les. Colle au centre de la fleur, une photo de toi. Accroche la fleur et les feuilles sur la baguette avec du papier collant. Plante ta fleur dans un pot rempli de sable.

En mai et juin



Sois plein de vie comme la cascade



Tu es plein de vie comme la Cascade quand :

- tu participes avec entrain aux activités que l'on te propose
- tu entraînes les autres nutons dans ton jeu
- tu es créatif dans les dessins, les jeux, les bricolages...
- tu ...



Tu peux aussi fabriquer ce joli bateau.
Fais-le ensuite flotter dans ta baignoire !

Il te faut : Une barquette de polystyrène (emballage de poulet), 7 allumettes, colle, gouache, ciseaux, papier cartonné de couleur, un peu de ficelle fine.



Peins la barquette de polystyrène de la couleur de ton choix. Pique à l'avant du bateau les 7 allumettes. Noue une ficelle autour de chacune d'elles comme sur le dessin. Confectionne une cabine en papier cartonné.



Rayonne comme le soleil

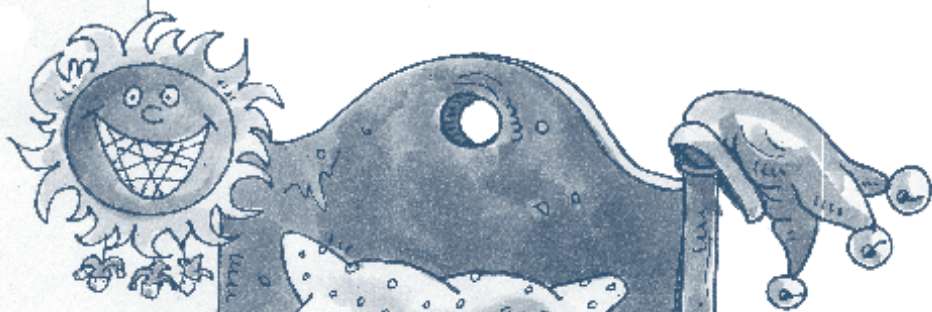


Tu rayonnes comme le soleil quand :

- tu es chaleureux et accueillant avec les autres
- tu proposes à d'autres nutons des petits jeux
- tu vis pleinement ton Camp
- tu ...



L'attrape-rêves est un objet créé par les Indiens.
En voici un conçu par Léonardo.



Suspend ton attrape-rêves
au-dessus de ton lit.
Il chassera les cauchemars
et retiendra les plus beaux
rêves dans son filet !

Un beau soleil souriant et trois nutons sur du carton.
Colle-les et découpe-les. Demande à un plus grand de t'aider pour
la bouche. Colles-y de la ficelle afin de créer le filet attrape-rêves. Attache les
nutons à l'aide de papier collant et de ficelle. Bonne nuit, fais de beaux rêves !

LE CAMP

Cet été, tu vas partir au Camp pendant quelques jours...

Tu as progressé, évolué pendant toute l'année grâce aux Messages de la forêt.

Maintenant, tu es prêt à vivre cette grande aventure.

Tu vas vivre 24 heures sur 24 avec tous tes amis de la Chaumière.

Amuse-toi et surtout n'oublie pas les Messages !





LES NUTONS,

du grand livre des nutons

Recherche qui est qui et relie les points...

Coucou ! Ici WILBRI !
Jesuistrès gourmande...
J'adore donner un coup
de main à Léonardo
dans la réalisation
deses folles inventions !

C'est moi LÉONARDO,
il paraît que je suis légénie
de la bande ! Je suis toujours
occupé à griffonner des croquis
pour de nouvelles inventions...



Ce Grain de sel a été réalisé par la Branche nuton.
Il est imprimé sur papier recyclé, naturellement !

Les illustrations sont de Marion Servais,
la conception et la réalisation graphique sont de Françoise Wéry.

Assez coquette,
je suis AIRELLE...
Jesaisparlerauxanimaux
etauxplantesdelaforêt.

Tu me reconnais ?
JesuisOURTHO, le grand nuton!
Toutlepetitmondedelaforêt
vient souvent
me demander conseil...

Je m'appelle KARA,
jesuisunvraicordonbleu...
Je suis amie avec la fée
Humulineavecquijepartage
mes recettes secrètes !

Salut, c'est moi MUNO,
le plus jeunes des nutons,
mais pas le plus petit !



Pour en savoir plus...
Pour une réaction ?

Branche nuton • Guides Catholiques de Belgique • 02/538.40.70
35, rue PE janson • 1050 Bruxelles • gcb@guides.be

Belgique-België
pp
Bruxelles X
1/2746

Grain de Sel

nr 4 • 2004 • oct - nov - dec

Revue trimestrielle de la Branche nuton

Editeur responsable :

Guides Catholiques de Belgique ASBL (Sylvie Robert)

rue PE Janson 35 • 1050 Bruxelles

02/538.40.70 • www.guides.be • gcb@guides.be

Bureau de dépôt : Bruxelles X

